

İÇ GÖÇ ENTEGRASYON PROJESİ



• I. Yönlendirme Komitesi Toplantısı. Sayfa 2.



• Misafir Yazar: Simon Forrester. Sayfa 3.



• Bir Portre: Cemil İpekçi. Sayfa 7.

Fotoğraf: Evren ÖZESEN

Değerli Okuyucu,



İstanbul, İzmir, Ankara ve Bursa'daki hedef gruplarımıza ve paydaşlarımıza sürekli olarak dağıttığımız aynı zamanda önemli etkinliklerde de paylaştığımız 1. Haber Bültenimiz ile ilgili çok olumlu geribildirimler aldık. Ayrıca İGEP internet sitesi de (www.igeprojesi.net) aldığı hitler düşünüldüğünde halk ile paylaşımda önemli bir dağıtım aracı hizmeti görmüştür. Projenin son 7 aydaki ilerleyişi ile ilgili bilgi sağlayan ve proje illerinde sosyo-ekonomik sorunlarla yüzleşmekte olan iç göçle gelenlerin sorunlarının çözümleri üzerinde duran 2. Haber Bültenimizi sunmaktan gurur duyuyorum.

Öncelikle canlı müzik, resim ve fotoğraf sergisi eşliğinde İGEP merkez ofisimizin açılışına gelerek bizi onurlandıran Ankara Büyükşehir Belediyesi ve Avrupa Birliği Genel Sekreterliği'nden tüm konuklarımız ve SPD Almanya üyesi ve Avrupa Parlamentosu eski

milletvekili Ozan Ceyhan olmak üzere katılan herkese teşekkür ederim. Açılış töreninden fotoğraflar bu sayımızda ve daha fazlası internet adresimizde bulunmaktadır. İGEP haber bültenimizin bu sayısında, Bursa Çocuk Merkezi Mart ayından bu yana açık olduğu ve merkez in projenin beklenen sonuçları üzerindeki olumlu etkileri büyük çapta görünür hale geldiği için projenin Bursa'daki ilerleyişi üzerinde de duruldu.

İzmir'de gerçekleşen 1. Yönlendirme Komitesi Toplantısı hakkındaki haberler de bu sayımızda bulunabilir. Bütün proje faydalanıcılarına, tecrübelerini paylaşacakları, projenin ilerleyişini ve beklentilerini açıkça tartışabilecekleri bir platform oluşturan toplantı başarısını gösterdi. Toplantı sırasında projenin ilerleyişini geliştirmeye yönelik yaptıkları yararlı yorumlar ve genel olarak İGEP'in uygulanması sırasında verdikleri destekler nedeniyle Merkezi Finans ve İhale Birimi (MFİB) ve Avrupa Komisyonu Türkiye Delegasyonu temsilcilerine şükranlarımı iletmek isterim. Birincisi kadar verimli olacağına inandığım 2. Yönlendirme Komitesi Toplantısı İstanbul Büyükşehir Belediyesi'nin evsahipliğinde Temmuz ayında düzenlenecek.

Ayrıca Cemil İpekçi'yle tanışma fırsatımız oldu. Kendisi röportaj talebimizi kabul etme nezaketini gösterdi. Bize Türkiye'deki dezavantajlı kesim hakkındaki deneyimlerini ve projelerini anlattı.

Zevkle okuyun...

Dr. Luc V. Zwaenepoel
Takım Lideri İGEP

BU SAYIDA:

- Takım Liderinden Notlar 1
- I. Yönlendirme Komitesi Toplantısı 2
- Misafir Yazar: Simon Forrester 3
- İGEP Bursa - Gökhan Çatalkaya 5
- Bir Portre: Cemil İpekçi 7
- İGEP Merkez Ofis Açılışı 7
- Sanat Sokağı 8
- İletişim Bilgileri 9

İGEP
İÇ GÖÇ ENTEGRASYON PROJESİ

Bu haber bülteni Avrupa Birliği'nin mali yardımlarıyla hazırlanmıştır. Bültenin içeriğinden konsorsiyum üyeleri sorumlu olup Avrupa Birliği'nin görüşlerini yansıtmamaktadır.



İGEP I. Yönlendirme Komitesi Toplantısı

İGEP Tanıtım ve Birinci Yönlendirme Komitesi toplantısı İzmir Büyükşehir Belediyesi'nin evsahipliğinde Büyükşehir Belediyesi'nin Çetin Emeç toplantı salonunda gerçekleştirildi.

Toplantıya İGEP projesinin merkez ve şehirlerdeki uzmanlarının ve konsorsiyum ortaklarının yanı sıra Merkezi Finans ve İhale Birimi, Avrupa Komisyonu Türkiye Delegasyonu ve Devlet Planlama Teşkilatı temsilcileri ile yerel yönetimlerin ve belediyelerin üst düzey yetkilileri katıldı. Proje Faydalanıcıları İstanbul, İzmir, Ankara ve Bursa Büyükşehir Belediyesi toplantıya ve görüşmelere büyük ilgi ve katılım gösterdiler.

İzmir Büyükşehir Belediyesi Başkan vekili Sayın Sırrı Aydoğan; Proje Direktörü Levent Erkan, Proje Takım Lideri Luc Zwaenepoel, Avrupa Komisyonu Türkiye Delegasyonu'ndan Sayın Füsun Çiçekoğlu'nun açılış konuşmalarını yaptığı toplantıda İGEP proje geneli ve İzmir ayağı hakkında katılımcılara bilgiler verildi.

Öğleden sonraki yönlendirme komitesi toplantısında projenin başlangıcından itibaren gelişmeler ve bir sonraki yönlendirme komitesi toplantısına kadar gerçekleştirilmesi düşünülenler değerlendirildi. Toplantının ardından her iki bileşen konusunda çalışan uzman ve belediye personeli için çalıştaylar düzenlendi.



Misafir Yazar: Simon Forrester

AB ve Türk Sivil Toplum Kuruluşları Göçmenlerin Sesini Güçlendiriyor



Ekonomik belirsizlik dönemlerinde toplumlar dışa dönük olmak yerine daha çok kendi içlerine dönerler ve toplumun yeni üyeleri çoğunlukla birer günah keçisi ya da en azından küçülmekte olan kaynak havuzuna birer yük olarak görülürler. Bu tür görüşler AB ilkelerine ve Türkiye'nin amaçlarına aykırıdır ve AB Üyesi Ülkeler ve Türkiye'deki sivil toplum örgütleri

arasında yaratıcı bir diyalog bu duruma seslenmektedir. Bu makalede Simon Forrester bu diyalogu 'dinlemekte' ve katılanlara daha yakından bakmaktadır.

Avrupa Birliği'nin kurulmasını sağlayan 1957 Antlaşması'nda belirtilen dört temel özgürlük alanından biri de iç pazarda serbest dolaşımdır, serbest dolaşım Pan-Avrupa iş gücü piyasası anlayışına katkıda bulunmaktadır. Ancak, serbest dolaşım özgürlüğü AB üyesi devletler için, hem iç göçü hem de AB'ye komşu ülkelerden gelen uluslararası göçün etkilerini yönetme sorumluluğunu beraberinde getirmektedir. Bu sorumluluk AB üye devletleri için yerine getirilmesi kolay bir iş olmasa da, üye ülkeler bu konuda oldukça fazla deneyim elde etmiştir ve şimdi bu deneyimi Türkiye gibi aday ülkelere paylaşmaktadırlar.

Benzer şekilde, Türkiye'nin hızlı gelişimi, süratle kentleşmesi, çok sayıda sınıra sahip olması ve birçok kesişme noktasında yer alması göz önünde bulundurulduğunda, Türkiye de göç eden nüfus konusunda oldukça deneyime sahiptir. Aslında, özellikle 60'lı yıllarda Almanya'ya ve 80'li yıllarda petrol üreten Orta Doğu ülkelerine göç eden çok sayıda Türk vatandaşı göz önünde bulundurulduğunda, Türkiye göç veren bir ülke olarak görülmektedir. Ancak, tahmini 100,000 emekli AB vatandaşının Türk sahillerine yerleşmesi trendi dahil olmak üzere, Cumhuriyetin kuruluşundan bu yana ülkeye göç eden yaklaşık 2 milyon kişi ile Türkiye'nin aynı zamanda güçlü bir göç alma dinamiği de bulunmaktadır. İç göç de ülke üzerinde yıllardır büyük bir etkiye sahiptir. 2000 yılı nüfus sayımına göre, nüfusun yaklaşık %28'i şu anda yaşadıkları şehirden farklı bir şehirde doğmuştur, İstanbul nüfusu için bu rakam %62'ye çıkmaktadır.

Göç üzerine sivil toplum diyalogu

Göç nedeni ile değişken nüfusu ele almaya ilişkin politika

ve yöntemler üretmek temelde devlet yönetimi ile ilgili bir konu olsa da hem Türkiye hem de AB'de edinilen deneyimlerin uygulanmasının sivil toplum kuruluşlarınca (STK'lar) analiz edildiği ve tartışıldığı açıktır. Böylece, bu gibi kuruluşlar hem göçmen topluluklara daha iyi hizmet sunulmasına katkıda bulunabiliyor hem de daha etkin ve etkili göçmen politikalarının oluşturulmasına katkı sağlıyorlar. Bu eğilimin bir devamı olarak bugün Türkiye'deki belirli sivil toplum kuruluşları, göçle ilgili sorunları ve bunlara yönelik olası çözümleri birlikte belirlemek için AB'deki kuruluşlarla bağlantı kurmaktadır. Bu, Türk ve Avrupa toplumları arasında diyalogun ortak bir vizyon yaratma yönünde nasıl ilerleyebileceğinin açık bir göstergesidir.

Bu "göç diyalogu" son zamanlarda, 'AB ve Türkiye Arasındaki Sivil Toplum Diyalogunun Geliştirilmesi' başlıklı, AB finansmanlı bir projeden önemli ölçüde destek almaktadır. Avrupa Birliği Genel Sekreterliği (ABGS) tarafından uygulanan bu proje, göç konuları ile ilgili çeşitli Türk STK'larına hibe desteği sağlamaktadır. Bu STK'lardan bazıları daha iyi politika arayışında AB ortakları ile diyalog kurmakta, bazıları göçmen topluluklara sunulan yerel hizmetlerin iyileştirilmesi için AB ortaklarıyla birlikte çalışmakta ve en az biri göçmenlerin entegrasyonuna yardımcı olmak için taban seviyesinde yeni uygulamalar denemektedir.

ABGS'de Kıdemli Program Yöneticisi, Deren Doğan Yavuz, hibe destekli bütün bu projelerin göçle ilgili belirli konuları ele almanın yanı sıra; Türk vatandaşları ve AB üye devletleri vatandaşlarının birbirlerini daha iyi tanımak amacıyla kolayca bir araya gelebildikleri bir sürece olanak sağladığını belirtti. Ayrıca, "Bu sayede bu konu üzerinde çalışan sivil toplum kuruluşları da sıradan kişilerin yaşamlarındaki basit kalite standartlarının, birkaç yeni yöntem uygulayarak nasıl iyileştirilebileceğini gösterebiliyorlar" dedi.

Geçmişten ders almak

Dikkat çekici bir şekilde, Türkiye'nin köyden kente göç eden nüfusun idaresine ilişkin politikalarını nasıl iyileştirebileceğini araştıran bazı STK'lar, Türkiye'ye benzer coğrafi özellikler ve kültürel mirasa sahip AB üye ülkelerinin deneyimlerinden yararlanıyorlar. Türkiye'den Koç Üniversitesi'nde, diyalog projesi için Cadiz ve Venice Üniversiteleri ile işbirliği yapan özel bir Göç Araştırma Merkezi bulunmaktadır. Araştırmalara göre, uzun süreden beri AB üyesi olan İspanya ve İtalya da 30-40 yıl önce şu anda Türkiye'nin karşı karşıya olduğu göç sorunlarının benzeri ile yüzleşmiş, bu da çok

önemli bir öğrenme platformu oluşturmaktadır. Koç Üniversitesi'nde Araştırma Görevlisi olan Deniz Sert de projeden sadece göç konularına 'AB gözüyle' bakan Türk araştırmacıların yararlanmadığını, aynı zamanda İspanyol ve İtalyan meslektaşlarının da Türkiye'yi farklı bir bakış açısından görme fırsatı kazandıklarını belirtiyor. Deniz Sert, "Geçmişte, Avrupalı araştırmacılar Türkiye'ye geldiğinde, Avrupa üniversitelerinin Türkiye'ye yaklaşımı çok 'oryantalist' olma eğilimindeydi, ancak şimdi fikirlerin AB'ye diyalog yolu ile taşınmasıyla, Türkiye'den başlatılan girişimler görüyoruz. Bu durum, konuya yönelik ortak bir anlayış oluşturulmasına açık bir şekilde yardımcı olmaktadır. Ayrıca, Koç Üniversitesi'nden Araştırma Asistanı Özlem Başdoğan'ın belirttiği gibi, proje ortaklar için bir ayna işlevi görmektedir ve birbirlerinin rollerini yansıtmaya yardımcı olmaktadır.

Üniversiteler ve araştırma merkezleri Sivil Toplum Diyaloğunu göçe ilişkin daha etkili politikalar belirlemek için kullanırken, diyalogu göçmenlere sunulan hizmetlerin iyileştirilmesine odaklanarak yerel topluluklarla çalışan kuruluşlar da vardır. Örneğin, İstanbul'un merkezinde bulunan Zeytinburnu Belediyesi, %60'ından fazlası göçmen olarak tanımlanabilen bir nüfusa sahiptir. Belediye, göçmen nüfusun en hassas kısımlarına destek olmak amacıyla bir Entegrasyon Merkezi kurmaktadır. Bu merkez, belediyeye özel bir yapı olmakla birlikte, işlevi ve sunacağı hizmetlerin tasarlanmasında Zeytinburnu, Almanya ve Belçika'daki yerel yönetimlerle işbirliği yapılmaktadır. Bu ortaklıklar Zeytinburnu Belediyesine kendi çalışanları ve projeye katılan İstanbul STK'ları çalışanlarının bilgi ve becerilerini güçlendirme fırsatı sağlamaktadır. Kapasite geliştirme işlevi, AB ortaklarının deneyimli uygulayıcıları tarafından verilen eğitimlerin yanı sıra, Berlin şehrine ve Belçika'nın Beringen Belediyesine yapılan çalışma ziyaretleri de dahil olmak üzere, çok çeşitli faaliyetler yoluyla gerçekleştirilmektedir. Zeytinburnu projesi çalışanlarından Sabriye Yazıcı şöyle açıklıyor: "Yeni uygulamaları kendi gözünüzle gördüğünüzde, işlerin nasıl yürüdüğünü ve bu yaklaşımların Türkiye'de nasıl kullanılabileceğini anlıyorsunuz".

Çeşitlilik bir topluma avantaj sağlar

Zeytinburnu Belediyesi ve AB'deki proje ortaklarının farklı göçmen profilleri olmasına karşın, hepsi çok belirgin iki özelliği paylaşıyor. Bunlardan ilki, ortak bir Türk kökeni özelliği olmasıdır. Almanya ve Belçika'da Türkiye'den gelen çok sayıda göçmen bulunurken, İstanbul'da da Balkanlar, Orta Asya ve Kafkaslar'dan gelen birçok göçmen yaşamaktadır. İkincisi ise, her üç belediye de sahip oldukları nüfus içerisindeki çeşitliliği korumanın değerinin bilincinde olduklarından, göçmen nüfuslarını desteklemeye yatırım yapma konusunda çok olumlu bir yaklaşıma sahiptir. Zeytinburnu Belediyesi'nden Sabriye

Yazıcı "Bu insanlar entegrasyon konusunda başlangıçta biraz desteğe ihtiyaç duyabilirler, ancak, uzun vadede kendilerini destekleyen topluma desteklerinin karşılığı olarak beceri ve girişimcilik ruhunu katıyorlar" demiştir.

Benzer bir göçmen yapısına sahip diğer bir bölge de, Türkiye'nin Ege sahilindeki İzmir ilinin Çiğli ilçesidir. Biri Almanya'da, diğeri Çiğli'de olmak üzere iki kuruluş arasında kurulan diyalog, toplumların çeşitliliği teşvik edebileceği ve göçmen vatandaşların topluma daha iyi entegre olmalarına destek olabileceği yeni bir yolun ortaya çıkmasına yardımcı olmaktadır.

Entegrasyona destek için drama

Çiğli'de bulunan EFEM Gençlik ve Spor Kulübü, 'Madonna Maedchenkult' isimli Alman bir kuruluş ile temasa geçmek için Almanya'daki Türk bağlantılarını kullanmıştır. Bu Alman sivil toplum kuruluşunun özelliği, gençlere yönelik sosyal çalışmalarında tiyatrodan faydalanmaktır. Çiğli'de yaşayan göçmen ailelerinin kızları ile görüşüldükten ve olumlu yanıt alındıktan sonra, EFEM Gençlik ve Spor Kulübü, bu genç kızların özgüven kazanmaları ve yaşadıkları toplumda kendilerini ifade edebilecekleri yolları öğrenmeleri amacıyla drama çalışmalarının kullanılması yöntemini uygulamaya başlamıştır. Ancak, iki kuruluş arasında başlatılan diyalogun tek faydası bu değildir. Ortak projelerinin Türk ve Alman genç kızlarının birlikte çalışmalarını da içermesi nedeniyle, bu toplumların üyeleri birbirlerinin yaşamlarını ve yaşadıkları çevreyi doğrudan birbirlerinden öğrenmektedirler. Çiğli'de yaşayan genç kızlardan biri Almanya ziyaretinden önce "...onları (Alman kızları) en çok sıkan ne, bunu merak ediyorum....bizim sıkıntımız yapmamız gereken çok fazla ödevimiz olması. Alman okullarında durum nasıl acaba" dedi.

Sivil Toplum için çok önemli bir rol

Hem AB hem de Türkiye her zaman çeşitliliğe önem vermiştir, ancak göçmenlere ilişkin politikalar sunulması devletler için genellikle zor bir görevdir. Dolayısıyla, ABGS'den Deren Doğan Yavuz'un da belirttiği gibi, "sivil toplumun rolü çok önemli olabilir". Bu rol, Çiğli ve Berlin'de yaşayan genç kızlar gibi kişilerin bir araya getirilmesi ile taban seviyesinde basit bir rol olabilir, ya da İtalya, İspanya ve Türkiye'ye ilişkin karşılaştırmalı araştırmanın desteklenmesi ve politika yapıcılara yeni bakış açıları sunulması gibi çok daha komplike de olabilir. Rol ne olursa olsun, göçün ortaya çıktığı zorlukların ele alınmasının, sivil toplum diyalogunun etkinliğinin çok önemli bir örneği olduğu açıkça görülüyor.

Simon Forrester, İngiltere doğumlu bir Sosyal Gelişim Danışmanıdır. Avrupa ve Asya'daki Sivil Toplum Kuruluşları ile kapsamlı çalışmalar yürütmüştür.
info@csdproject.net
simon.forrester@eurasiasocialchange.com



İGEP Bursa - Gökhan Çatalkaya

İGEP illeri: BURSA

İGEP, diğer illerimizde olduğu gibi Bursa'da da başarı ile yürütülüyor ve hızlı adımlarla proje hedeflerine doğru yol alıyor.

Projenin her iki bileşeni için planlanan çalışmalar Proje Koordinasyon Birimi ve İGEP Bursa Teknik Destek Ekibinin özverili çalışmaları ve işbirliği ile devam ediyor.

Bu kapsamda projenin Bursa Büyükşehir Belediyesi ile ortaklaşa yürütülen kısmını İGEP Bursa Şehir Koordinatörü ve Stratejik Planlama Uzmanımız Sayın Gökhan Çatalkaya'nın kaleminden aktarıyoruz.

MAKALE: Gökhan Çatalkaya

İstatistiksel veriler, Bursa Büyükşehir Belediyesi 1/25.000 ölçekli merkez planlama alanı içerisindeki nüfusun 5 yıllık planlama dönemi içerisinde % 30 oranında arttığını göstermektedir.

Günlük ilişki alanı olarak da tanımlanan bu alanlar iç göçün en yoğun yaşandığı kent ölçeğinde ekonomik ve sosyokültürel farklılıkların en çarpıcı boy gösterdiği alanlardır.

Göçle gelen dezavantajlı grupların kent yaşamına adaptasyonunu ve göçün etkileri ile oluşan eşitsizlikleri ortadan kaldırmayı hedefleyen İGEP (İç Göç Entegrasyon Projesi) kapsamında yapılacak çalışmalar ile alışılanın dışında ve geniş katılımlı bir planlama dönemi de başlamıştır.

Avrupa Komisyonu Türkiye Delegasyonu'nun ve Merkezi Finans ve İhale Birimi'nin desteklediği ve DPT'nin yakından izlediği proje Türkiye'nin dört büyük kentini kapsamı nedeni ile en büyük sosyal projesidir.

Projenin kapasite geliştirme bileşeni kapsamında Bursa Büyükşehir Belediyesi Proje Koordinasyon Birimi çalışanları ile stratejik planlama uzmanlarından oluşan yerel teknik destek ekipleri, eğitim ve planlama faaliyetlerini bir arada sürdüreceklerdir.

Çalışmalara baz oluşturması maksadı ile durum tespiti çalışmaları kapsamında hazırlıklar tamamlanmıştır. Göç alan mahalleler, dezavantajlı grupların yaşadıkları yerler, kentsel hizmetler ve yardımlar Kent Bilgi Sistemlerine aktarılmakta ve böylelikle mekansal bir bakış oluşturulmaktadır.

Başta Büyükşehir Belediyesi olmak üzere Merkezi Yönetim Kuruluşları, Sivil Toplum Kuruluşları, Akademisyenler ve İhtiyaç Sahiplerini aynı platformda buluşturan bir yöntem ile ilin sorunlarını ve çözümlerinin tartışıldığı stratejilerin

belirlendiği SWOT toplantıları diğer illerde olduğu gibi Bursa'da da başlamıştır.

Projenin Stratejik Eylem Planı hazırlıkları safhasında geniş katılımlı yapının devam ettirilmesi üzerinde önemle durulmaktadır. Bunun için çalışmaların etkinliğini artırıcı yöntemler geliştirilmektedir.

Bursa kentinin projeden önemli yararlar elde edeceği belirgindir. Stratejik Eylem Planının yeni bir açılım ile gelişecek kurumsal kapasitenin ve katılımlı karar ve uygulama mekanizmalarının kent gelecekteki ihtiyaçlarını kavramak, gözetmek ve karşılamakta çok etkin olacağı düşünülmektedir.

Projenin ikinci bileşeni olan Sosyal Hizmetler konusunda ise Bursa yine güzel bir örnek oluşturuyor.

İGEP kapsamında, Avrupa Birliği'nin mali desteği ile Bursa Büyükşehir Belediyesi (BBB) tarafından inşa edilip, 4 Mart 2009 tarihinde açılışı gerçekleşen BBB Çocuk Merkezi aktif olarak faaliyete geçti.

Çocuk Merkezinin yer aldığı bina 250 çocuk kapasiteli.

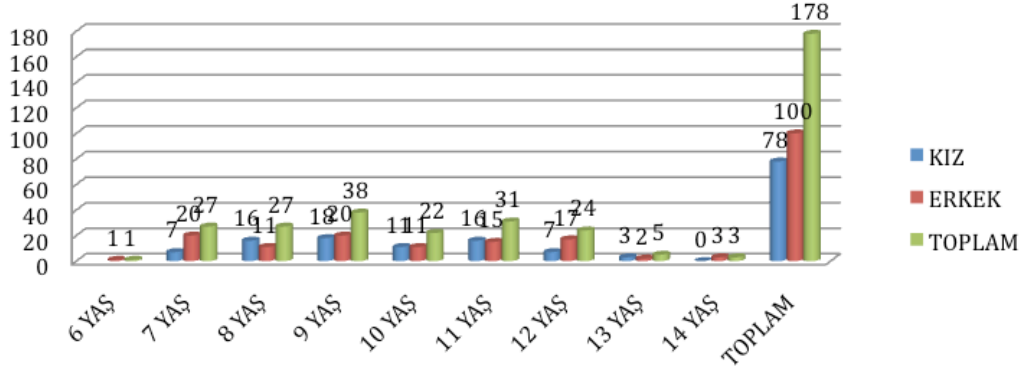
İçinde sosyal servisler, seminer, spor, oyun salonları, kütüphane, bilgisayar, müzik, resim, etüt sınıfları bulunan Merkezde berber, mutfak, yemekhane ve diğer bürolar var.

Merkezde sosyolog, psikolog, çocuk gelişim uzmanı, beden eğitimi ve bilgisayar öğretmenleri, hemşire, büro elemanı, şoför, güvenlik ve temizlik görevlileri görev yapıyorlar.

Açılıştan bugüne değin 1.000'in üzerinde çocuk merkeze kayıt oldu ve merkez faaliyetlerinden belirlenen programlar dahilinde yararlanıyorlar.



BURSA BÜYÜKŞEHİR BELEDİYESİ
ÇOCUK MERKEZİ
MAYIS 2009 DA KAYDEDİLEN ÇOCUKLARIN YAŞ-
CİNSİYET DAĞILIM GRAFİĞİ



İlköğretim (7-14) çağındaki çocuklara hizmet vermesi planlanan Merkez, uzun vadede sokakta çalışan ya da sokakta çalıştırılma riski yüksek olan çocuklara odaklanmayı hedefliyor.

Merkezde uygulanması planlanan genel faaliyet başlıkları:

- Koruyucu ve önleyici faaliyetler
- Toplumsal bilinçlendirme ve merkezin tanıtımı
- Çocuk ve aileye yönelik psikososyal rehberlik, danışmanlık ve destek hizmetleri
- Sağlık hizmetleri
- Özbakım hizmetleri (beslenme ve temizlik

hizmetleri)

- Eğitim Destek hizmetleri (okul etüt desteği-bilgisayar-İngilizce)
- Çocuk ve aileye yönelik sosyal yardım hizmetleri
- Sosyal ve kültürel faaliyetler
- Spor faaliyetleri (futbol, basketbol, tekvando, masa tenisi, spor turnuvaları
- İzleme ve değerlendirme

İLETİŞİM BİLGİLERİ:

Bursa Büyükşehir Belediyesi Çocuk Merkezi
Hamitler Mahallesi, 1. Vatan Cad. No. 74/2
(Hamitler Parkı İçü) Hamitler - Osmangazi - Bursa
Tel: 0 224 245 3277 - 245 9772



Bir Portre: Cemil İpekçi



Ekip Liderimiz Luc Zwaenepoel, gerçekten de sürprizlerle dolu bir insan. Diyarbakır ziyaretinin ardından Pazartesi sabahı ofise geldiğinde bana Diyarbakır'da bir "tekstilci" ile tanıştığını ve kendisi ile İGEP Bülteni için röportaj yapmak istediğini söyledi. Luc'un bu "tekstilci" tarifi kafamı karıştırmıştı; ancak Luc'a Diyarbakır

seyahatinde eşlik eden arkadaşımız bana bu "tekstilci"nin Cemil İpekçi, yani Türkiye'nin belki de en önemli modacılarından biri olduğunu söylediğinde şaşkınlığım daha da arttı. Göç, sokak çocukları ve moda konusunu nasıl bir araya getirip okuyucularımız için anlamlı bir sonuç elde edebileceğimi anlayamamıştım. Ancak projemize gerçekten büyük ilgi gösterdi.

Ailesinden, göçmen köklerinden, Türk kadınlarından, çocuklardan ve onlar için gerçekleştirdiği projelerden bahsetti. Katkıda bulunduğu projelerden bahsederken heyecanını gözlerinden okumak mümkündü. Mardin ÇATOM'da onun tasarladığı masa örtüsü ve kıyafetleri dikip satarak kazanan 40 kadından bahsetti. "Ürünlerin üzerinde benim imzamın yanı sıra kendi üreten kadınların isimleri de bulunuyor" dedi. "Benim tasarladığım ürünleri üretilip satarak para kazandılar ki bu da benim için mutluluk veren bir şey."

Güneydoğu'da açmayı düşündüğü ve çocukların okul saatinden sonra gidebilecekleri bir pilot okul projesinden bahsetti. Okuldan sonra yapacak bir şeyleri olmadığı ve çocukluklarını yaşayamadıkları için üzgündü. "Okul sonrası okulu" projesi, çocukların gelip oyun oynayabilecekleri, resim ve tasarım yapabilecekleri, yeteneklerini geliştirebilecekleri bir yer olacak. Burası çocukların hala çocuk olduklarını hatırlayacakları bir yer olacak. Şu aşamada ancak bir okulun masraflarını karşılayabileceğini ancak faydaları ortaya çıktıktan sonra bu okulların sayısının artacağına dair ümitli olduğunu söyledi.

Türkiye'de pek çok yeteneğin göz ardı edildiğini ve bu nedenle de geliştirilemediğini belirten İpekçi, kendisine Ağrı, Van, Trabzon gibi şehirlerden tasarımcı olmak için pek çok mektup geldiğini söyledi. "Herkes İstanbul'a gelemez ama benim gibi insanlar oralara gitmeli ve bilgi ve tecrübelerini aktarmalı."



Luc'un "Nasıl hatırlanmak istersin?" sorusuna verdiği cevap basit ama hiç de o kadar sıradan değildi. "Bir Doğu masalı" dedi İpekçi, "Ben böyle hatırlanmak isterim." O bir doğu masalı olabilir ama aynı zamanda hayatlarına dokunduğu pek çok kadın ve çocuğun masal yazmasına olanak sağlayan biri.

İGEP Merkez Ofis Açılışı

Ankara'da bulunan İGEP Merkez Ofisi 22 Mayıs 2009 tarihinde resmi açılışını yaptı. Açılış kokteylinde İGEP uzmanlarının oluşturduğu minik bir orkestranın canlı performansının yanı sıra resim ve fotoğraf sergisi gerçekleştirildi. Avrupa Parlamentosu eski milletvekili Ozan Ceyhun'un katılımı ile birlikte sembolik bir kurdele kesme töreni düzenlendi. Ankara Bilkent Otel'de aynı tarihlerde gerçekleştirilen göç konferansında konuşmacı olan Sayın Ozan Ceyhun kendisini de aynı zamanda bir göçmen olduğunu ve göç konusundaki bir projenin merkez ofis açılışında bulunmaktan son derece mutlu olduğunu dile getirdi. Davetliler ressam Aslı Kutluay ve Fotoğraf sanatçıları Cengiz Topbaş ve Uğur Halıcı'nın eserlerine büyük ilgi gösterdiler ve Proje Ekip Lideri Luc Zwaenepoel İGEP Ofisi'nin eserlerini sergilemek isteyen genç sanatçılara açık olduğunu söyledi.



Sanat Sokağı



DeLeeuw International Sanat Kredisi programı altında Sanat Sokağı'nı destekliyor. Danışmanlar kısa zaman önce kendi ofislerinde ve yakındaki İGEP ofisinde küçük bir sergi açtılar. Ofisimizin duvarlarında ve içinde tasarımcı ve sanatçı Aslı Kutluay'ın önemli çalışmaları bulunuyor. Aslı Kutluay aynı zamanda bir uluslararası görsel sanatlar uzmanı. Sanatı tanıtmaya ve danışmanlığı sanat ile ilişkilendirme fikri Bilkent'teki Sanat Sokağı'na ziyaret sırasında oluştu. Sanat direktörü olan Aslı'nın Dansın Kimyası isimli bir sergisinde flamenko dansının bütün adımlarını dans eden güçlü figürlerle ifade etmekte. Çingene müziği ve flamenkonun göçer dünyası ile güçlü etki ve bağlar. DeLeeuw AB ve Türk Hükümeti tarafından fonlanan göç ve

sığınma ile ilgili bir dizi projeye dahil. Aslı ile görüşürken sadece tasarım ve flamenkoya karşı tutkusunun yanı sıra göçmen sanatçılara ve Sokak Çocuklarına da eğilimi olduğunu gördük. Aslında sergisi Kadın ve Gençlik Platformu ve Ankara Flamenko Vakfından esinlenmiş. Bir sanatçı olarak bu konuda sosyal sorumluluğu olduğunu söylüyor, yollarımız bu yüzden çakıştı. DeLeeuw International aynı zamanda topluma karşı yüksek bir sosyal sorumluluk duygusuna sahip, bu Sosyal Diyalog, Göçmenlerin Entegrasyonu ve Sokak Çocuklarının yeniden bütünleşmesi gibi projelerle yansıyor. Diğer bir sav ise danışmanların projelerde ve idari hizmetler çalışırken yaratıcı bir yanlarının olması ve sanat çalışmalarını anlamak danışmanların iş hayatına ve proje atmosferine katabilecekleri bir şey, buna ister yaratıcılık deyin ister değişim.

İGEP ve DeLeeuw ofisindeki sergimizi görmeye davetlisiniz. Sanat Sokağı projesini diğer sosyal amaçlı sanatçılara genişletmek arzusundayız, hatta bu çalışmayı sokak çocukları tarafından yapılmış resim ve fotoğraflarla da sürdürebiliriz.



İGEP'te neler oldu

- Birinci Yönlendirme Komitesi Toplantısı İzmir'de yapıldı.
- Proje internet sitesi www.igeprojesi.net açıldı.
- Bursa Çocuk Merkezi raporu yayımlandı.
- SWOT toplantıları gerçekleştirildi.
- Bileşen 2 Eğitim Programı yapıldı.
- Başlangıç Raporu revize edilip, MFİB'ye gönderildi.
- İGEP Merkez Proje Ofisi resmi açılışı yapıldı.
- Büyükşehir Belediyeleri ile işbirliğinde Medya Çalıştayları başladı.
- Yerel Etkinlikler Kataloğu tamamlandı.

Proje Ekibi

İGEP Merkez Ofis

- Dr. Luc V. ZWAENEPOEL, *Takım Lideri*
- Gökhan MENTEŞ, *Kilit Uzman - Stratejik Planlama*
- Hans MAETH, *Kilit Uzman - Sosyal Hizmetler*
- Türkan ŞANVERDİ AVCI, *İletişim Koordinatörü*
- Turgut HASPOLAT, *BT Koordinatörü*
- Figen DERELİ, *Etkinlik Yönetimi Uzmanı*
- Hüseyin AKTÜRK, *Sosyal Araştırmalar Uzmanı*
- Nesrin PIŞKIN, *Proje İdari Yöneticisi*
- Levent GAŞGİL, *Kurumsal Uzman*

- Adres: Mustafa Kemal Mah. 41. Sokak No:45/2 06520 Çankaya, Ankara
- Tel: +90 312 219 41 50
- Faks: +90 312 219 41 51

İGEP İstanbul Ofis

- Âli ERONAT, *Stratejik Planlama Uzmanı*
- Serap ÖZTÜRK, *Sosyal Hizmetler Uzmanı*
- Ezgi ÖZTOSUN, *Proje İdari Asistanı*

- Adres 1: İstanbul Büyükşehir Belediyesi Ana Hizmet Binası Kat:6 No: 619- 120 Saraçhane, İstanbul
- Adres 2: Sultanbeyli Çocuk ve Gençlik Merkezi Mehmet Akif Mah. Şen Cad. 30/A Sultanbeyli, İstanbul
- Tel: +90 212 455 13 00 - 1963 / 1989

İGEP İzmir Ofis

- Sezin ÜSKENT, *Stratejik Planlama Uzmanı*
- Ferda ÖZTÜRK, *Sosyal Hizmetler Uzmanı*
- Bürke AKSULU, *Proje İdari Asistanı*

- Adres: Kültür Park Engelliler Rehabilitasyon Merkezi Kahramanlar, İzmir
- Tel: +90 232 446 72 29

İGEP Ankara Ofis

- Metehan GÜLTAŞLI, *Stratejik Planlama Uzmanı*
- Zeynep ÇAKIR, *Sosyal Hizmetler Uzmanı*
- Levent GAŞGİL, *Proje İdari Asistanı*

- Adres: Hipodrom Cad. No:5 Yenimahalle, Ankara
- Tel: +90 312 507 23 48

İGEP Bursa Ofis

- Gökhan ÇATALKAYA, *Stratejik Planlama Uzmanı*
- Cemal YAĞCI, *Sosyal Hizmetler Uzmanı*
- İpek MAMATOĞLU, *Proje İdari Asistanı*

- Adres: Bursa Büyükşehir Belediyesi Acemler, Bursa
- Tel: +90 224 234 40 00 / 1937

www.igeprojesi.net

info@igeprojesi.net

Fotoğraf: Evren ÖZESEN

İGEP'te neler olacak

- Eğitimler devam edecek.
- Medya Çalıştayları devam edecek.
- İlk Çalışma Ziyareti Belçika ve Hollanda'ya düzenlenecek.
- İkinci Yönlendirme Komitesi Toplantısı düzenlenecek.
- İGEP Çocuk Merkezleri'nde yerel etkinlikler düzenlenecek.

DeLeeuw International
part of the WYG group



human
dynamics
public sector consulting

ICMPD
International Centre for
Migration Policy Development

tepav
Türkiye Ekonomik ve Sosyal Araştırmalar Vakfı

TESEV

WYG International part of the WYG group
creative minds safe hands



Bu proje DeLeeuw International liderliğinde Human Dynamics, ICMPD, TEPAV, TESEV ve WYG International Konsorsiyumu tarafından yürütülmektedir. / This project is implemented by the Consortium of Human Dynamics, ICMPD, TEPAV, TESEV, WYG International led by DeLeeuw International.

İGEP Projesi yayın ve web sayfasının içeriği yalnızca DeLeeuw International liderliğinde Human Dynamics, ICMPD, TEPAV, TESEV ve WYG International Konsorsiyumu'nun sorumluluğundadır ve Avrupa Birliği'nin görüşlerini yansıtmamaktadır. / The contents of the publications and website of İGEP is the sole responsibility of the Consortium of Human Dynamics, ICMPD, TEPAV, TESEV, WYG International led by DeLeeuw International and can in no way be taken to reflect the views of the European Union.